

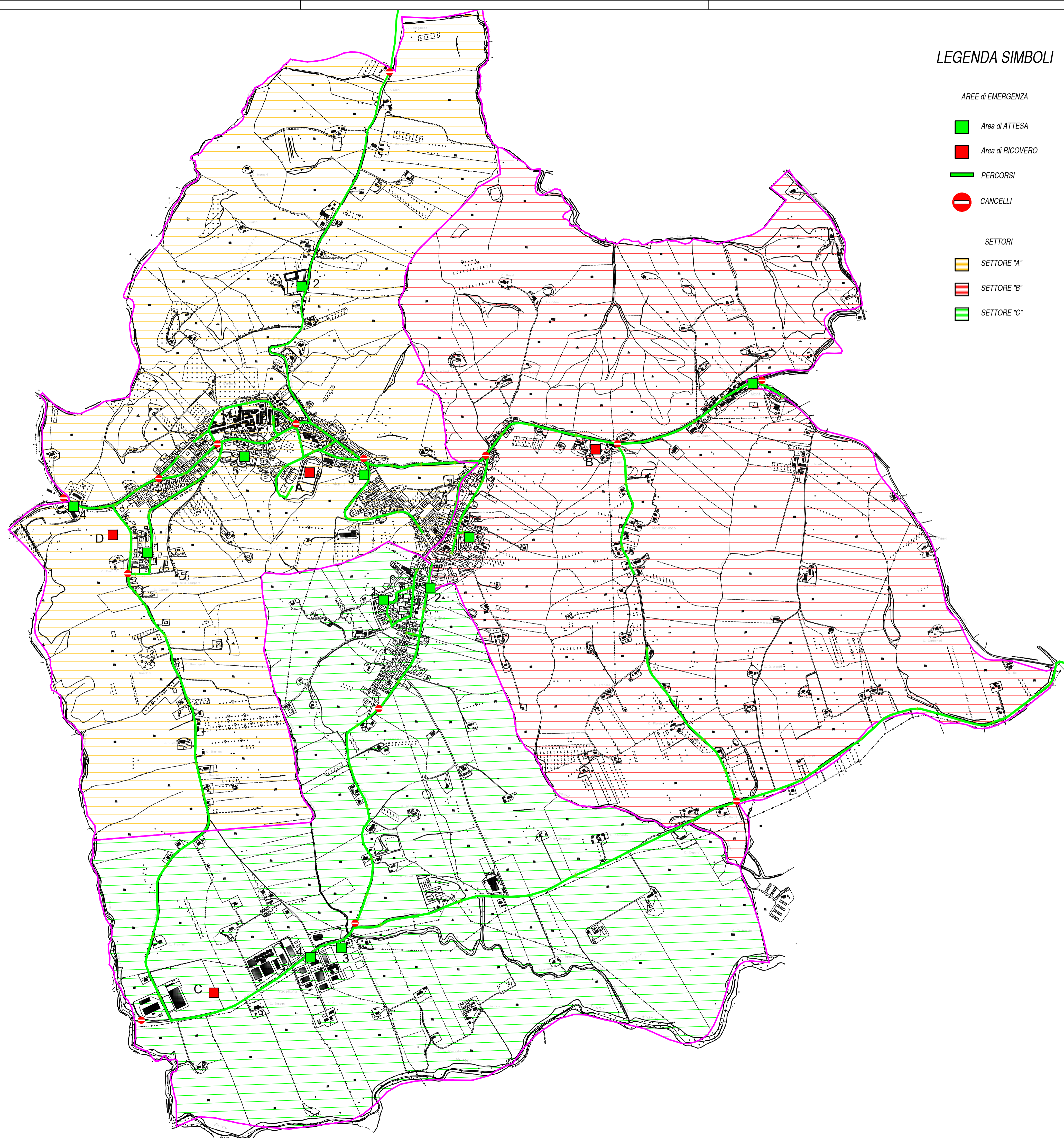
LEGENDA SIMBOLI

AREE di EMERGENZA

- Area di **ATTESA**
- Area di **RICOVERO**
- **PERCORSI**
- ⊘ **CANCELLI**

SETTORI

- SETTORE "A"
- SETTORE "B"
- SETTORE "C"



Settore "A" : Santa Maria Nuova e parte Collina

Famiglie n. 842
 Residenti n. 2.283
 Bambini fino 12 anni n. 395
 Anziani oltre 65 anni n. 267

Si prevedono le seguenti Aree di Attesa :

- | N. | Descrizione |
|----|-------------------------------|
| 1 | Parcheggio Via Aldo Moro |
| 2 | Parcheggio Cimitero |
| 3 | Parcheggio Supermercato Sigma |
| 4 | Parcheggio Villa D'Este |
| 5 | Piazzale Via Gramsci |

Settore "B" : Monti e parte Collina

Famiglie n. 256
 Residenti n. 841
 Bambini fino 12 anni n. 95
 Anziani oltre 65 anni n. 139

Si prevedono le seguenti Aree di Attesa :

- | N. | Descrizione |
|----|-------------------------|
| 1 | Parcheggio Monti |
| 2 | Parcheggio S.D.Acquisto |

Settore "C" : Pradellona e parte Collina

Famiglie n. 247
 Residenti n. 682
 Bambini fino 12 anni n. 84
 Anziani oltre 65 anni n. 190

Si prevedono le seguenti Aree di Attesa :

- | N. | Descrizione |
|----|---|
| 1 | Piazza Largo Tobagi |
| 2 | Traversa Papa Giovanni XXIII |
| 3 | Parcheggio Zona industriale (Branchesi) |
| 4 | Parcheggio Ristè/Catellani |

COMUNE DI S.MARIA NUOVA

PROVINCIA DI ANCONA



PIANO EMERGENZA COMUNALE

Anno 2023

Data Red.: LUGLIO 23

TAVOLA
E01

**AREE DI EMERGENZA
PERCORSI**

SCALA

1:10000

SINDACO
Alfredo CESARINI

TECNICO
Geol. Daniele Stronati

COLLABORATORE
Geol. Margherita Rocchetti

UFFICIO TECNICO

Ing. Fabrizio PETRONI

Geom. Cristian OSIMANI

Geom. Fabiola BIANCHI